

# **Relatório Mensal de Investimentos do RPPS**

**Município de Canoinhas - SC - 04/2017**



## Índice

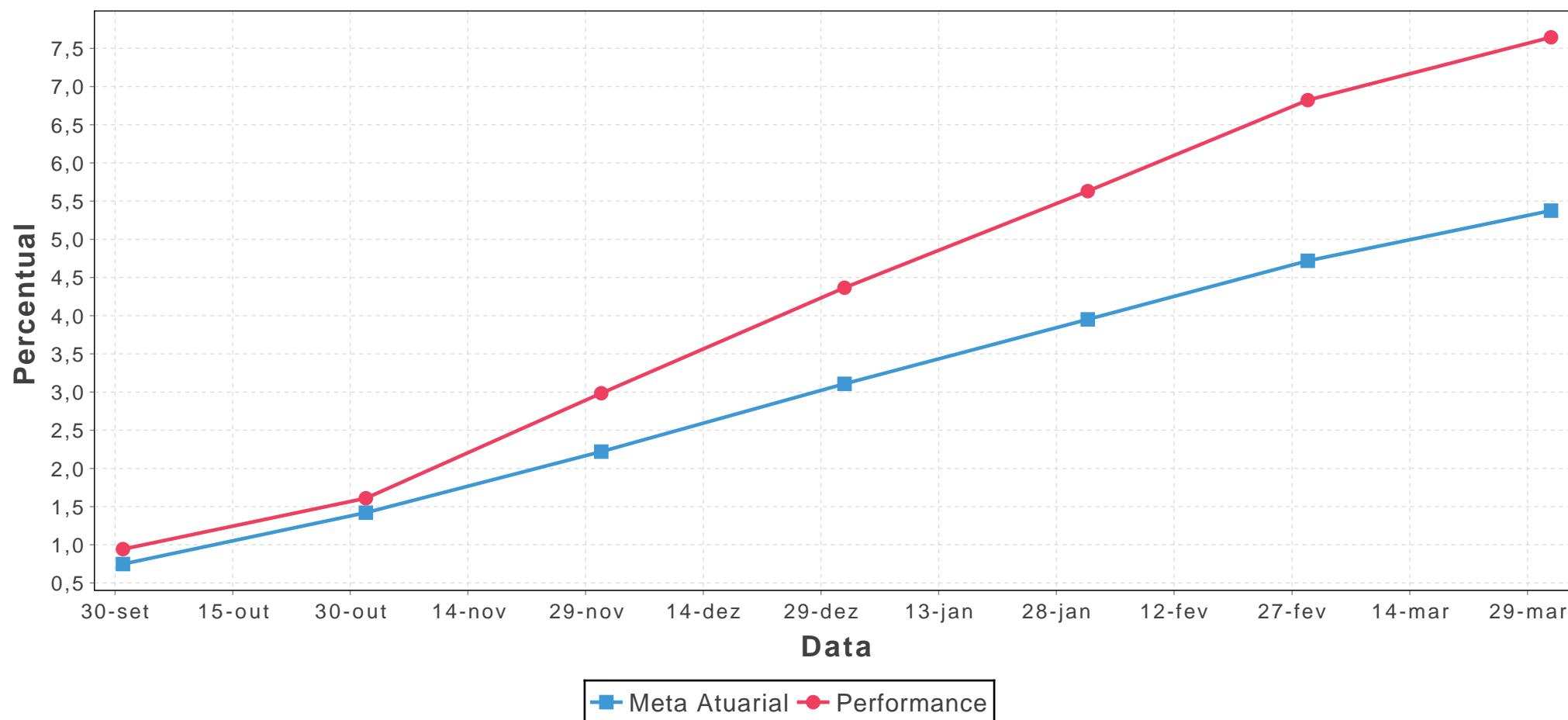
Limites de Alocação e Concentração (Limite Art. 14 PI: 25,00%%) .....	3
Meta Atuarial e Performance .....	4
Evolução Patrimonial .....	5
Indicadores de Mercado .....	6
Indicadores de Mercado - Visão Gráfica .....	7
Rentabilidade Veículos da Carteira .....	8
Disponibilidades Financeiras .....	8
Alocação por Benchmark .....	9
Alocação por Benchmark - Visão Gráfica .....	10
Alocação por Administradora .....	10
Alocação por Administradora - Visão Gráfica .....	12
Cenário Econômico .....	13
Comentário da Consultoria .....	14
Lista de Enquadramento dos Fundos de Investimento .....	15

## Limites de Alocação e Concentração (Limite Art. 14 PI: 25,00%%)

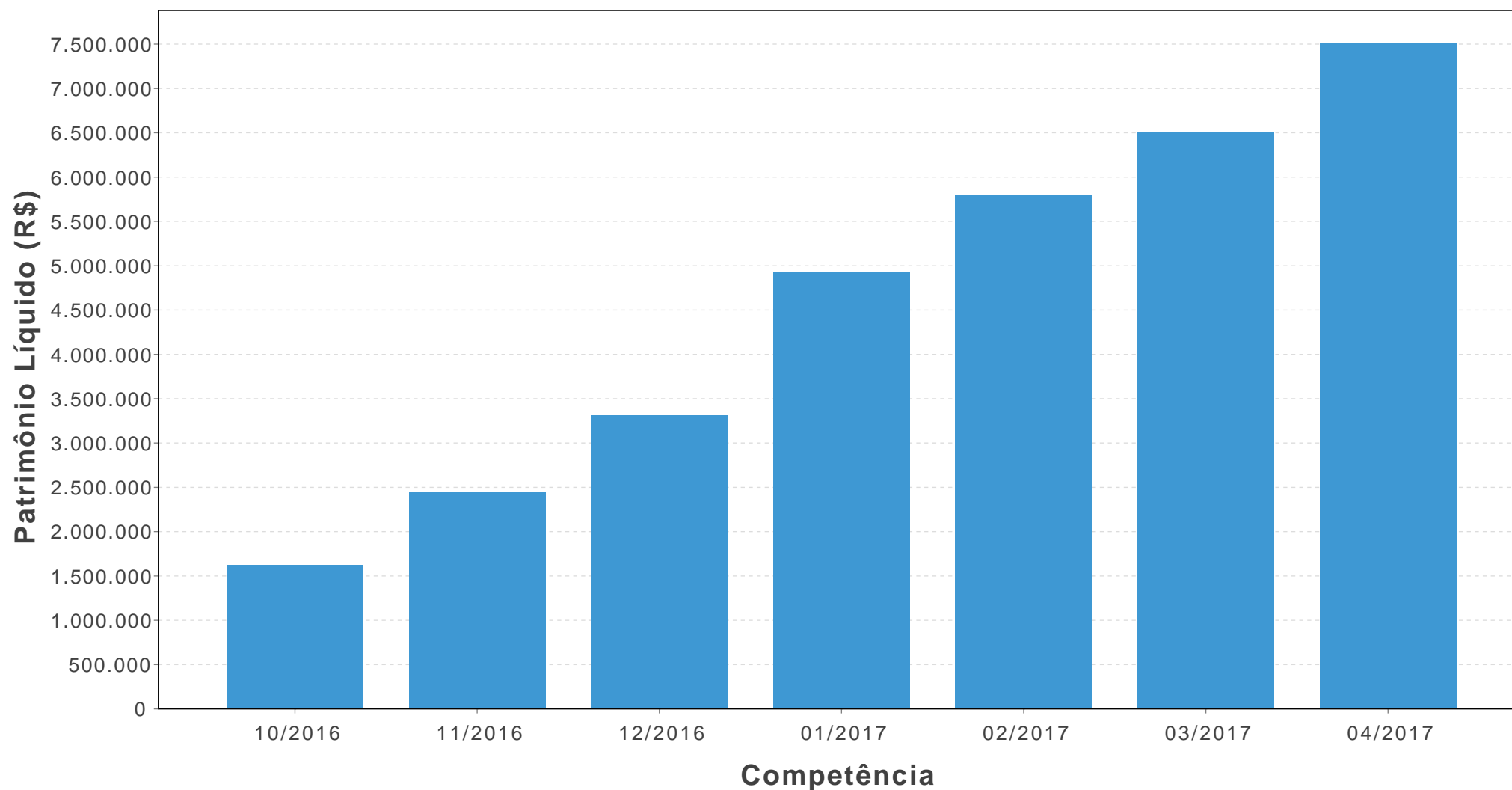
Produto	Benchmark	Valor Investido (R\$)	Percentual Investido	Limite Legal	Status	Alocação Máxima	Status	Art. 14
Fundos que contenham somente títulos públicos IMA e IDkA (Art. 7o, Inciso I, Alínea B)		7.503.912,85	100,0000%	100,00	Enquadrado	100,00%	Enquadrado	
CAIXA FI BRASIL IRF-M 1 TP RF	IRF-M1	6.334.907,89	84,4213%					Enquadrado
FUNDO DE INVESTIMENTO CAIXA BRASIL IMA GERAL TITULOS PUBLICOS RENDA FIXA LONGO PRAZO	IMA-GERAL	1.169.004,96	15,5786%					Enquadrado
<b>Total Geral</b>		<b>7.503.912,85</b>						

## Meta Atuarial e Performance

	Mai/16	Jun/16	Jul/16	Ago/16	Set/16	Out/16	Nov/16	Dez/16	Jan/17	Fev/17	Mar/17	Abr/17	12 Meses	Acumulado 2017
Performance	-	-	-	-	-	0,94%	0,65%	1,35%	1,34%	1,21%	1,12%	0,77%	7,64%	4,52%
IPCA + 6.00%	-	-	-	-	-	0,74%	0,66%	0,78%	0,86%	0,81%	0,73%	0,62%	5,37%	3,08%



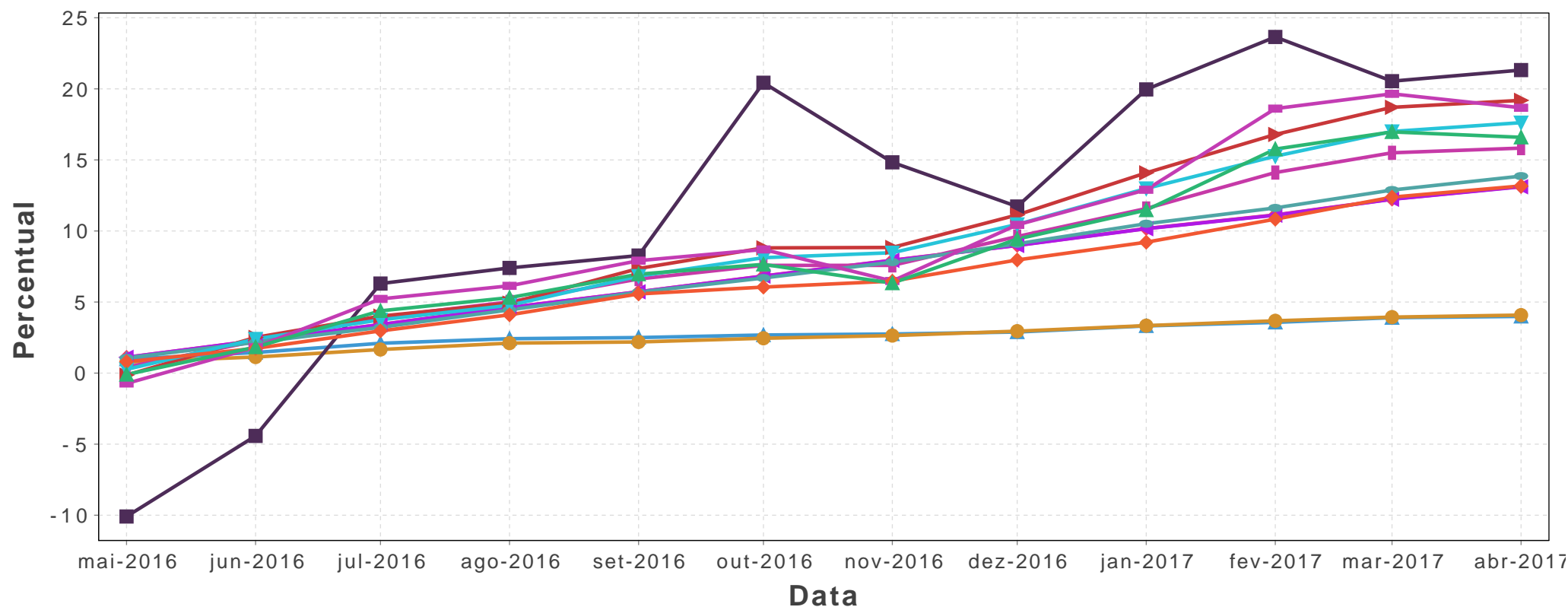
## Evolução Patrimonial



## Indicadores de Mercado

Benchmark	Mai/16	Jun/16	Jul/16	Ago/16	Set/16	Out/16	Nov/16	Dez/16	Jan/17	Fev/17	Mar/17	Abr/17	12 Meses	Acumulado 2017
IMA-B	-0,10%	1,93%	2,51%	0,89%	1,57%	0,64%	-1,22%	2,91%	1,87%	3,85%	1,04%	-0,32%	16,59%	6,55%
IMA-B5	0,80%	0,94%	1,21%	1,09%	1,41%	0,46%	0,40%	1,39%	1,16%	1,49%	1,39%	0,71%	13,17%	4,83%
IMA-B5+	-0,73%	2,57%	3,34%	0,87%	1,67%	0,73%	-2,04%	3,71%	2,24%	5,06%	0,88%	-0,82%	18,67%	7,46%
IRF-M	0,26%	2,13%	1,32%	0,98%	1,96%	1,22%	0,32%	1,84%	2,28%	2,01%	1,50%	0,53%	17,62%	6,48%
IRF-M1	1,07%	1,08%	1,04%	1,19%	1,19%	0,94%	1,05%	1,20%	1,29%	1,01%	1,12%	0,87%	13,86%	4,36%
IRF-M1+	-0,14%	2,66%	1,47%	0,87%	2,33%	1,35%	0,03%	2,11%	2,66%	2,37%	1,63%	0,41%	19,19%	7,25%
IMA-GERAL	0,42%	1,81%	1,66%	1,03%	1,53%	0,90%	0,00%	1,88%	1,80%	2,26%	1,22%	0,29%	15,83%	5,68%
CDI	1,11%	1,16%	1,11%	1,16%	1,05%	1,05%	1,04%	0,97%	1,08%	0,86%	1,00%	0,79%	13,11%	3,79%
IBOVESPA	-10,09%	6,30%	11,22%	1,03%	0,80%	11,23%	-4,65%	-2,71%	7,38%	3,08%	-2,52%	0,65%	21,32%	8,59%
IPCA	0,78%	0,35%	0,52%	0,44%	0,08%	0,26%	0,18%	0,30%	0,38%	0,33%	0,25%	0,14%	4,08%	1,10%
INPC	0,98%	0,47%	0,64%	0,31%	0,08%	0,17%	0,07%	0,14%	0,42%	0,24%	0,32%	0,08%	3,99%	1,06%
SELIC	1,11%	1,16%	1,11%	1,16%	1,06%	1,05%	1,04%	0,97%	1,09%	0,87%	1,01%	0,79%	13,13%	3,80%

## Indicadores de Mercado - Visão Gráfica



■ Meta Atuarial ● Performance ▲ IMA-B ◆ IMA-B5 ■ IMA-B5+ ▼ IRF-M ◆ IRF-M1 ▶ IRF-M1+ ■ IMA-GERAL ▼ CDI  
■ IBOVESPA ● IPCA ▲ INPC ◆ SELIC



## Rentabilidade Veículos da Carteira

Veículos de Investimento	CNPJ	Valor Investido (R\$)	Último Mês	Últimos 3 Meses	Últimos 6 Meses	Últimos 12 Meses	No ano
CAIXA FI BRASIL IRF-M 1 TP RF	10.740.670/0001-06	6.334.907,89	0,86%	3,00%	6,60%	-	4,29%
FUNDO DE INVESTIMENTO CAIXA BRASIL IMA GERAL TITULOS PUBLICOS RENDA FIXA LONGO PRAZO	11.061.217/0001-28	1.169.004,96	0,31%	3,77%	7,23%	-	5,59%

## Disponibilidades Financeiras

Banco	Agência	Conta-Corrente	Valor Investido (R\$)
-------	---------	----------------	-----------------------

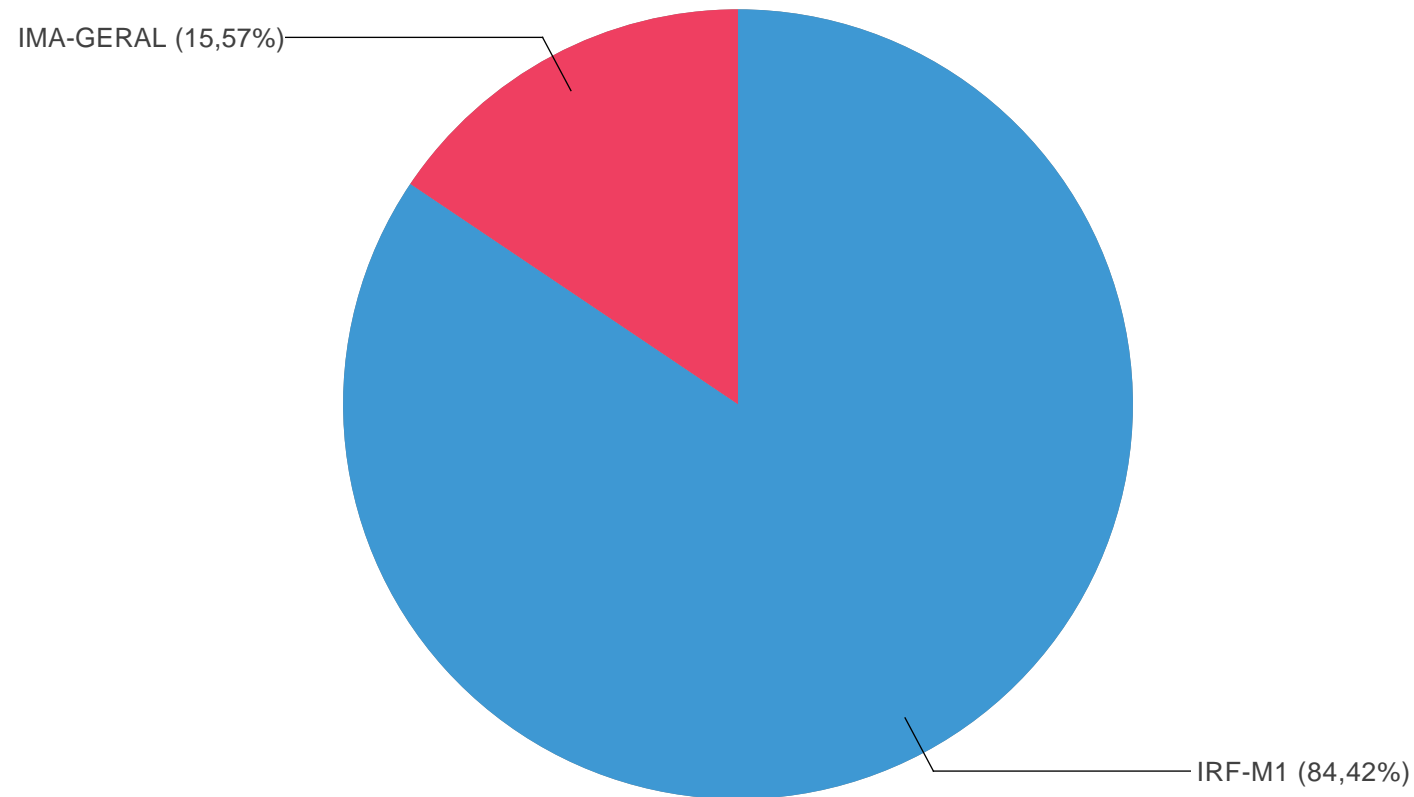




## Alocação por Benchmark

Nome	Descrição	Total em (R\$)	Percentual
IRF-M1	Índice de Mercado ANBIMA - LTN e NTN-F < 1 anos	6.334.907,89	84,42%
IMA-GERAL	Índice de Mercado ANBIMA - Média ponderada dos retornos diários	1.169.004,96	15,57%

## Alocação por Benchmark - Visão Gráfica



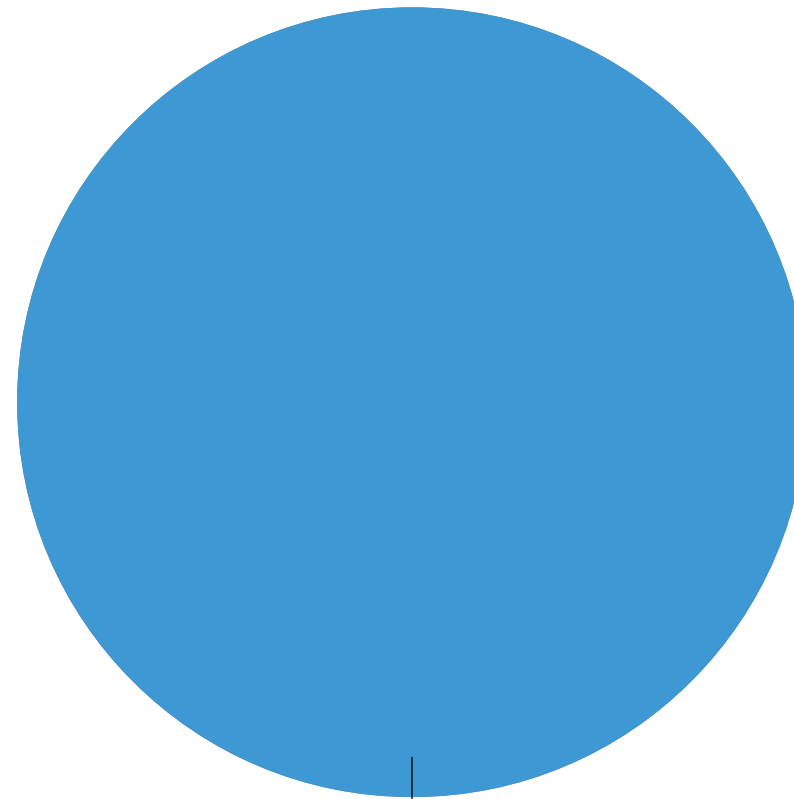
● IRF-M1 (84,42%) ● IMA-GERAL (15,57%)



## Alocação por Administradora

Nome	CNPJ	Total em (R\$)	Percentual (%)
Caixa Econômica Federal	00.360.305/0001-04	7.503.912,85	100,00%

## Alocação por Administradora - Visão Gráfica



Caixa Econômica Federal (100,00%)

● Caixa Econômica Federal (100,00%)

## Cenário Econômico

O mês de abril de 2017 é um retrato do que se espera para os próximos meses. Os indicadores apresentados ao longo do mês passado sustentam uma expectativa de cortes cada vez maiores da taxa de juros. Temos acompanhado uma contínua surpresa baixista nos indicadores de inflação, basicamente pela fraca demanda de consumo da população. Neste contexto, não há expectativa de reversão desta tendência no curto prazo. Complementarmente, temos que analisar com muita cautela a velocidade da possível saída da recessão, que por vezes parece gradual, mas que será comprovada ou não nos próximos meses. Os pontos mais importantes que demandarão atenção dos gestores dos Regimes Próprios de Previdência Social—RPPS, será o avanço da tramitação da Reforma da Previdência na Câmara dos Deputados e se a mesma acontecerá dentro do prazo estabelecido, com olhos nos próximos passos da política monetária com o ciclo de queda da Selic. Em termos gerais, o mercado trabalha com de 1,25 p.p. e 1,00 p.p. nas próximas duas reuniões do COPOM, seguidas de mais dois cortes subsequentes de 0,50 p.p., tendendo a fechar o ano de 2017 em 8,00%, patamar este que deverá ser mantido ao longo de 2018. Com isso, a expectativa de inflação para 2017 e 2018 foi revista pelo mercado, que agora trabalha com projeções de IPCA em patamares de 3,7% para 2017 e 4,5% para o 2018. Deveremos ter atenção neste indicadores, pois afetam diretamente a rentabilidade das carteiras dos RPPS, bem como o objetivo da meta atuarial. A taxa de câmbio irá refletir os novos movimentos da política e os efeitos das possíveis reformas que estão tramitando. No entanto, espera-se que não haja nenhum solavanco pela ótica de mercado. Lembrando sempre oscilações das cotações das moedas afetam diretamente o contexto inflacionário.

Fonte:

Western Asset Management Company DTVM. (toda opinião aqui disponibilizada foi coletado de fontes públicas na rede mundial de computadores, tem cunho unicamente informativo e assim deve ser interpretado)

## **Comentário da Consultoria**

Sem comentário para o mês.

## Lista de Enquadramento dos Fundos de Investimento

Fundo	CNPJ	Benchmark	Rentabilidade Mês	Rentabilidade Ano
<b>CAIXA ECONOMICA FEDERAL</b>				
CAIXA FI BRASIL IMA-B TIT PUBL RF LP	10.740.658/0001-93	IMA-B	-0,34%	6,46%
FUNDO DE INVESTIMENTO CAIXA BRASIL IMA-B 5 TITULOS PUBLICOS RENDA FIXA LONGO PRAZO	11.060.913/0001-10	IMA-B5	0,69%	4,77%
FI BRASIL 2018 III TP RF	20.136.762/0001-27	IMA-B	0,78%	1,27%
CAIXA FI BRASIL REF. DI LONGO PRAZO	03.737.206/0001-97	CDI	0,79%	3,87%
FI BRASIL 2018 I TP RF	18.598.256/0001-08	IPCA+6	0,61%	0,23%
FIC ACOES VALOR DIVIDENDOS RPPS	15.154.441/0001-15	IDIV	1,80%	8,19%
CAIXA FI BRASIL IRF-M 1 TP RF	10.740.670/0001-06	IRF-M1	0,86%	4,29%
FI BRASIL 2024 I TP RF	18.598.288/0001-03	IMA-B	0,08%	3,54%
CAIXA FI BRASIL IDKA IPCA 2A RF LP	14.386.926/0001-71	IDKA IPCA 2A	0,78%	4,63%
CAIXA FI BRASIL DISPONIBILIDADES RF	14.508.643/0001-55	CDI	0,72%	3,56%
CAIXA BRASIL IPCA XVI RENDA FIXA CREDITO PRIVADO	21.918.896/0001-62	IPCA+6	0,71%	3,87%
FIC ACOES VALOR SMALL CAP RPPS	14.507.699/0001-95	SMLL	1,32%	11,02%
FUNDO DE INVESTIMENTO EM COTAS DE FUNDOS DE INVESTIMENTO CAIXA NOVO BRASIL IMA-B RENDA FIXA LP	10.646.895/0001-90	IMA-B	-0,52%	6,17%
FI BRASIL 2030 I TP RF	18.598.042/0001-31	IPCA+6	0,62%	-0,02%
FI BRASIL 2020 II TP RF	19.769.171/0001-08	IMA-B	0,67%	2,70%
CAIXA FIC PREMIUM REF DI LP	10.646.885/0001-54	CDI	0,77%	3,82%
CAIXA RIO BRAVO FUNDO DE FII2	17.098.794/0001-70	ICON	-9,36%	-0,49%
CAIXA FI BRASIL TITULOS PUBLICOS RF	05.164.356/0001-84	CDI	0,77%	3,87%



## Relatório - Gestor Um Consultoria Financeira - ICPREV - ABR/2017

CAIXA FI ACOES Brasil IBX-50	03.737.217/0001-77	IBX 50	0,46%	7,71%
FUNDO DE INVESTIMENTO CAIXA BRASIL IMA GERAL TITULOS PUBLICOS RENDA FIXA LONGO PRAZO	11.061.217/0001-28	IMA-GERAL	0,31%	5,59%
CAIXA RS TITULOS PUBLICOS FI RENDA FIXA LP	05.164.364/0001-20	CDI	0,76%	3,87%
CAIXA ALIANCA TITULOS PUBLICOS FI RENDA FIXA	05.164.358/0001-73	CDI	0,77%	3,87%
CAIXA BRASIL 2020 I TITULOS PUBLICOS FI RENDA FIXA	18.598.154/0001-92	IPCA+6	0,61%	0,18%
CAIXA BRASIL 2022 I TITULOS PUBLICOS FI RENDA FIXA	18.598.117/0001-84	IPCA+6	0,61%	0,15%
CAIXA BRASIL 2024 II TITULOS PUBLICOS FI RENDA FIXA	18.598.088/0001-50	IPCA+6	0,61%	0,10%
FI CAIXA BRASIL IMA B5+ TP RF LP	10.577.503/0001-88	IMA-B5+	-0,81%	7,26%
FI CAIXA BRASIL IRF-M 1+ TP RF LP	10.577.519/0001-90	IRF-M1+	0,33%	7,11%
FUNDO DE INVESTIMENTO CAIXA BRASIL IRF-M TITULOS PUBLICOS RENDA FIXA LONGO PRAZO	14.508.605/0001-00	IRF-M	0,47%	6,37%
CAIXA BRASIL 2024 III TITULOS PUBLICOS FI RENDA FIXA	19.769.135/0001-44	IMA-B	0,08%	3,56%
CAIXA BRASIL 2024 IV TITULOS PUBLICOS FI RENDA FIXA	20.139.595/0001-78	IMA-B	0,08%	3,51%
FI BRASIL 2030 III TP RF	20.139.534/0001-00	IMA-B	-1,23%	3,41%
CAIXA BRASIL 2024 V TITULOS PUBLICOS FI RENDA FIXA	19.768.682/0001-05	IMA-B	0,08%	3,56%
FI BRASIL 2018 II TP RF	19.768.733/0001-07	IMA-B	0,78%	1,27%
FI BRASIL 2020 III TP RF	20.139.342/0001-02	IMA-B	0,68%	2,67%
CAIXA BRASIL 2018 IV TITULOS PUBLICOS FI RENDA FIXA	21.918.953/0001-03	IMA-B	0,78%	1,27%
FI BRASIL 2020 IV TP RF	21.919.953/0001-28	IMA-B	0,68%	2,57%
FUNDO DE INVESTIMENTO EM ACOES CAIXA BRASIL IBOVESPA	13.058.816/0001-18	IBOVESPA	0,67%	8,32%
CAIXA BRASIL ETF IBOVESPA FI ACOES	15.154.236/0001-50	Outros	0,69%	8,40%
CAIXA INFRAESTRUTURA FI ACOES	10.551.382/0001-03	Outros	0,78%	11,65%
CAIXA DIVIDENDOS FI ACOES	05.900.798/0001-41	IDIV	0,79%	8,50%
CAIXA INSTITUCIONAL BDR NIVEL I FI ACOES	17.502.937/0001-68	BDR-X	2,80%	4,15%



FI BRASIL 2020 V TP RF	22.791.028/0001-27	IMA-B	0,68%	2,67%
FI BRASIL 2024 VI TP RF	22.791.074/0001-26	IMA-B	0,08%	3,55%
FUNDO DE INVESTIMENTO EM COTAS DE FUNDOS DE INVESTIMENTO CAIXA PRATICO RENDA FIXA CURTO PRAZO	00.834.074/0001-23	CDI	0,42%	2,19%
CAIXA FI MEGA REF DI LP	10.322.633/0001-70	CDI	0,78%	3,85%
CAIXA FI ACOES SMALL CAPS ATIVO	15.154.220/0001-47	SMLL	3,33%	19,21%
FIP CAIXA INTEGRACAO LOGISTICA	16.877.859/0001-13	CDI	0,00%	0,00%
CAIXA FIC BRASIL GESTAO ESTRATEGICA	23.215.097/0001-55	Outros	0,41%	4,63%
FUNDO DE INVESTIMENTO CAIXA BRASIL MATRIZ RENDA FIXA	23.215.008/0001-70	CDI	0,78%	3,85%
<b>BB GESTAO DE RECURSOS - DISTRIBUIDORA DE TITULOS E VALORES MOBILIARIOS S.A.</b>				
BB PREVID RF IDKA 2	13.322.205/0001-35	IDKA IPCA 2A	0,76%	4,65%
BB PREVID RF IMAB 5+	13.327.340/0001-73	IMA-B5+	-0,83%	7,25%
BB PREVID RF TP IX	20.734.937/0001-06	IDKA IPCA 2A	0,78%	4,14%
BB PREVID RF IMA-B	07.861.554/0001-22	IMA-B	-0,34%	6,58%
BB PREVID RF PERFIL	13.077.418/0001-49	CDI	0,78%	3,89%
BB PREV TP IPCA III	19.303.795/0001-35	IPCA+6	0,64%	3,24%
BB PREV TP IPCA IV	19.515.015/0001-10	IPCA+6	0,61%	3,12%
BB PREVID IMA-B TP	07.442.078/0001-05	IMA-B	-0,34%	6,47%
BB PREVID RF IRF-M1	11.328.882/0001-35	IRF-M1	0,85%	4,27%
BB PREVID TP IPCA II	19.303.794/0001-90	IDKA IPCA 3A	0,74%	4,84%
PREVID RF IMA-B 5	03.543.447/0001-03	IMA-B5	0,69%	4,77%
BB PREVID RF FLUXO	13.077.415/0001-05	CDI	0,72%	3,56%
BB PREV TP IPCA	15.486.093/0001-83	IPCA+6	0,16%	5,99%
BB PREVID TP IPCA I	19.303.793/0001-46	IPCA+6	0,30%	5,78%



## Relatório - Gestor Um Consultoria Financeira - ICPREV - ABR/2017

BB ACOES IBRX INDEX	30.847.180/0001-02	IBrX	0,73%	8,21%
BB ACOES DIVIDENDOS	05.100.191/0001-87	IDIV	-0,77%	9,63%
BB PREVID ACOES GOV.	10.418.335/0001-88	IGC	1,64%	11,16%
BB PREVID RF IRF-M	07.111.384/0001-69	IRF-M	0,50%	6,41%
BB ACOES PIPE FIC FI	17.116.227/0001-08	IBOVESPA	2,24%	9,55%
BB PREV TP VII	19.523.305/0001-06	IMA-B	0,66%	4,98%
BB PREVID RF IDKA 20	15.775.748/0001-33	IDKA IPCA 20A	-1,42%	9,08%
BB PREVID ACOES ALOC	18.270.783/0001-99	IBOVESPA	-0,50%	6,12%
BB ACOES CONSUMO	08.973.942/0001-68	ICON	6,41%	10,84%
BB PREV IMA GERAL EX	14.964.240/0001-10	IMA-GERAL ex-C	0,30%	5,63%
BB PREVIDENCIARIO ACOES DIVIDENDOS FC	15.477.710/0001-84	IDIV	-0,23%	10,44%
BB INSTITUCIONAL FI RENDA FIXA	02.296.928/0001-90	CDI	0,78%	3,93%
S PUBLICO SUPREMO	04.288.966/0001-27	CDI	0,49%	2,51%
BB ACOES SMALL CAPS	05.100.221/0001-55	SMLL	3,59%	19,62%
BB ACOES SETOR FINAN	08.973.948/0001-35	Outros	1,30%	13,77%
BB PREVID MULTIMERC	10.418.362/0001-50	CDI	1,34%	3,97%
BB PREVID IPCA III	14.091.645/0001-91	IPCA+6	0,58%	6,07%
BB ACOES BB SEGUR	17.593.934/0001-87	Outros	2,24%	8,05%
BB PREV TP IPCA V FI	19.515.016/0001-65	IPCA+6	0,61%	3,12%
BB PREV TP IPCA VI	19.523.306/0001-50	IMA-B	0,28%	5,89%
BB PREV TP VIII FI	19.638.649/0001-60	Outros	0,77%	3,76%
BB ACOES IBOV INDEX	73.899.759/0001-21	IBOVESPA	0,52%	7,82%
BB PREVID RF TP X	20.734.931/0001-20	IMA-B	0,33%	5,91%

BB PREVID RF TP XI	24.117.278/0001-01	Outros	0,31%	5,70%
BB PREV RF TP XII FI	25.069.955/0001-26	Outros	0,78%	4,15%
BB PREVID RF ALOCACAO ATIVA FIC FI	25.078.994/0001-90	IMA-GERAL ex-C	0,33%	5,73%
<b>BANCO DO ESTADO DO RIO GRANDE DO SUL SA</b>				
BANRISUL PREV MUNICIPAL III FI RF LP	11.311.863/0001-04	IMA-B	-0,46%	6,51%
BANRISUL PATRIMONIAL FI RF LONGO PRAZO	04.828.795/0001-81	IMA-GERAL	0,30%	5,58%
BANRISUL MIX FIC RENDA FIXA LP	08.960.570/0001-35	CDI	0,73%	3,65%
BANRISUL PREVIDENCIA FI RENDA FIXA LP	08.960.975/0001-73	IMA-GERAL	0,32%	5,91%
BANRISUL PREVIDENCIA II FI RENDA FIXA LP	10.199.942/0001-02	IMA-GERAL	0,30%	6,17%
BANRISUL SOBERANO FI RF LP	11.311.874/0001-86	CDI	0,75%	3,67%
BANRISUL PREV. MUNICIPAL IV FI RF LP	15.283.593/0001-18	IMA-B	-0,39%	6,46%
BANRISUL FOCO IRF M FI RF LP	16.844.885/0001-45	IRF-M	0,45%	6,22%
BANRISUL FOCO IRF M 1 FI RF	18.466.245/0001-74	IRF-M1	0,85%	4,29%
BANRISUL FOCO IDKA IPCA 2A FI RF	21.007.180/0001-03	IDKA IPCA 2A	0,80%	4,77%
BANRISUL ABSOLUTO FUNDO DE INVESTIMENTO RENDA FIXA	21.743.480/0001-50	SELIC	0,77%	3,79%
BANRISUL AUTOMATICO FUNDO DE INVESTIMENTO RENDA FIXA CURTO PRAZO	01.353.260/0001-03	SELIC	0,39%	2,03%

1 - Este documento tem caráter meramente informativo, sendo exclusivamente do usuário a responsabilidade por eventuais prejuízos decorrentes da utilização das informações.

2 - Os dados de mercado, se utilizados neste relatório, foram obtidos junto a fontes públicas nas quais o Opmx e a Gestor Um Consultoria Financeira depositam confiança. Entretanto, nem o Opmx nem a Gestor Um Consultoria Financeira se responsabilizam pela acurácia desses dados.

3 - As informações utilizadas neste relatório foram obtidas junto ao RPPS que administra o plano e aos seus prestadores de serviços, não sendo de responsabilidade do Opmx ou da Gestor Um Consultoria Financeira quaisquer erros decorrentes de ruídos ou falhas de informação.

GESTOR UM CONSULTORIA FINANCEIRA LTDA - AV PROTASIO ALVES, 2054, CONJ 502 , PETROPOLIS, Porto Alegre - RS, 90410-006.

www.gestorum.com.br - (51) 3013-1821

A Gestor Um Consultoria Financeira é uma empresa devidamente registrada na Comissão de Valores Mobiliários - CVM.